

## Kurzbeschreibung

Falk.de zählt mit monatlich ca. 50,8 Mio. Page Impressions und ca. 3,8 Mio. Visits (IVW geprüft) zu den führenden Mobilitätsportalen in Deutschland. Die Inhalte bieten Nutzwert und Information zu den Themen Automobil, Reise und Technik.

Fokus von Falk.de ist die interaktive Karte, welche von standortbezogenem Content ergänzt wird. Zudem hat der Nutzer die Möglichkeit, durch unterschiedliche Widgets seine individuelle Falk.de-Webseite zu generieren.

## Zielgruppe

### Reisen

Die User von Falk sind häufig unterwegs und planen mit den Services von Falk.de ihre Routen und Ausflüge. Für die privaten Urlaubsreisenden bietet das Portal seinen beliebten REISE-Channel an und gibt Sicherheit für jede Fahrt. Für Geschäftsreisende bietet die Rubrik „Falk Business Corner“ exklusive Tipps.

### Orientierung vor Ort

Dank ausgefeilter Location Based Services zeigt Falk.de die besten Angebote vor Ort an. Analog zum aufgerufenen Stadtplan finden sich Hotels, Restaurants und weitere sehenswerte Punkte in der gefragten Stadt. Das Falk Branchenbuch rundet dieses Serviceangebot ab und zeigt für jedes Produktinteresse den passenden Anbieter an.

### Auto & Technik

Aktive Autofahrer auf Falk.de erhalten nicht nur Orientierung für ihre nächste Strecke, sondern fin-

den auch die aktuellsten Modelle und Kfz-Tipps im AUTO-Channel. In Kooperation mit auto motor + sport wird vom Winterreifenwechsel über die Kfz-Versicherung das gesamte Spektrum rund um die Auto-Mobilität abgedeckt. Ein traditionell hohes Interesse zeigen die Falk-User an Consumer Electronics und neuen Technologien. Falk zählt selbst zu den führenden Anbietern von Mobile Computing-Lösungen und verbindet diese Kompetenz mit einem Blick auf technische Neuheiten im Channel TECHNIK.

## Reichweite

- Page Impressions (Ø I. HJ 2011): 50,8 Mio./Monat 📈
- Visits (Ø I. HJ 2011): 3,8 Mio./Monat 📈
- Unique User: 1,71 Mio./Monat (AGOF e.V./internet facts 2011-03)
- Über 275.000 Newsletter-Abonnenten
- Über 750.000 registrierte User
- Über 2 Millionen Routenausdrucke pro Monat

## Formate und Preise

Werbeform	Format, Breite x Höhe [Pixel]	Preis in € (pro Tsd. Kontakte)
Superbanner	728 x 90	35,-
Pop Up/Pop Under	auf Anfrage	55,-
Medium Rectangle	300 x 250	55,-
Skyscraper	120 x 600 / 160 x 600	35,-
Layer Ad	max. 400 x 400	85,-
Newsletter	5 Zeilen à 65 Zeichen	25,-
Routenausdrucksponsoring	180 x 150 / 300 x 250	30,-
Browserspot + Reminder	150 x 500 und 180 x 150 / 300 x 250	75,-
Kartenlayer	300 x 250	70,-
Wallpaper	728 x 90 und 120/160 x 600	75,-
Homepage Einfärbung	auf Anfrage	7.500,- (pro Tag)
Tandem-Ad ohne Layer	728 x 90 und 120/160 x 600 oder 300 x 250	75,-

Weitere Formate und Sonderwerbformen auf Anfrage.  
Allen Preisangaben ist die gesetzl. MwSt. hinzuzurechnen.

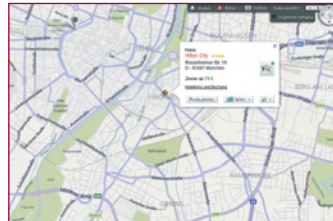
## Specials und Sonderwerbformen

### Map Ads

#### POI (Point-of-Interest) Integration

(Filial-)Standorte können geocodiert in die digitalen Karten von Falk.de integriert werden. Das Icon wird hausnummerngenau dargestellt und ist klickbar. Nach dem Klick öffnet sich ein Infenster mit wei-

terführenden Informationen. Die Verlinkung führt den User direkt zum Anbieter.



## Routenausdrucksponsoring

Monatlich werden über 1 Million Routenplanergegebnisse angefordert – mit einer exklusiven Anzeige sind Werbepartner online und offline dabei.

**Wegbeschreibung**

- 1 Sie starten in **Planitz, 79173 Stuttgart**. 0 m 00:00 h
- 2 Halten Sie sich nach **89 m** rechts in Richtung **B27 - Planitz**. 89 m 00:00 h
- 3 Fahren Sie nach **8,88 km** (in ca. 11 min) an der Ausfahrt Anschlussstelle **Stuttgart-Oegerloch** rechts auf die **E52 (A8)** in Richtung **München**. 9,07 km 00:11 h
- 4 Halten Sie sich nach **192,21 km** (in ca. 1 h 31 min) links in Richtung **A8**. 201,28 km 01:43 h
- 5 Fahren Sie nach **4,41 km** (in ca. 2 min) an der Ausfahrt **Autobahnbrücke München-West** rechts auf die **A88** in Richtung **Landau - Garschank-Pf.**. 205,69 km 01:45 h
- 6 Folgen Sie dem **Sträßchenverlauf 7,88 km** in Richtung **Autobahnbrücke München-West**. 212,57 km 01:49 h
- 7 Folgen Sie dem **Sträßchenverlauf 777 m** in Richtung **E54 - A86**. 213,05 km 01:49 h
- 8 Fahren Sie nach **7,86 km** (in ca. 5 min) an der Ausfahrt **Anschlussstelle München-Spandling** links ab. 221,41 km 01:54 h
- 9 Halten Sie sich nach **190 m** rechts in Richtung **B20 - Garschank-Sträße 1880 m** in **Planitz**. 222,21 km 01:58 h

## Browserspot + Reminder

Während der Routenplaner im Hintergrund arbeitet, wird die Werbebotschaft – ähnlich wie bei einem TV-Spot – über den kompletten Bildschirm eingeblendet. Bei anschließender Einspielung des Routenergebnisses erscheint die Werbebotschaft erneut als Reminder unterhalb der Wegbeschreibung.



Noch mehr Informationen zu Specials und Sonderwerbformen finden Sie auf Seite 26.